



Откройте для себя...



Архипелаг

Название

Архипелаг, имя сущ. муж. род. Это понятие используется в географии для обозначения определенного способа присвоения пространства между изолированными элементами, поддерживающими важные и истонные связи.

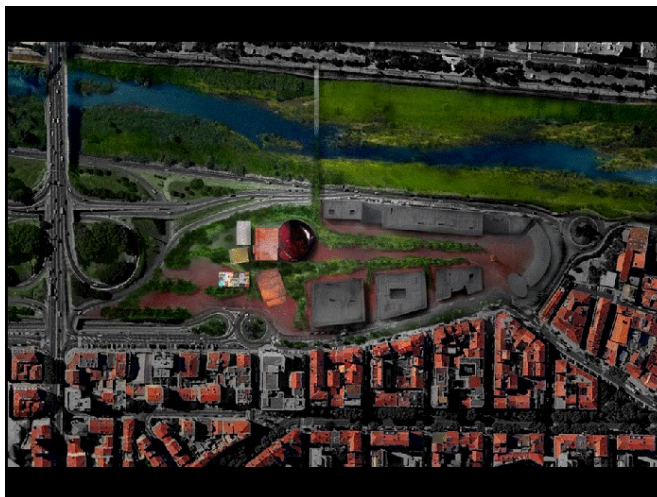
Пример: архипелаг островов.



“Городская интеграция

Театр спроектирован как архипелаг театров, культурный микро-район города, привитый к соседним районам.

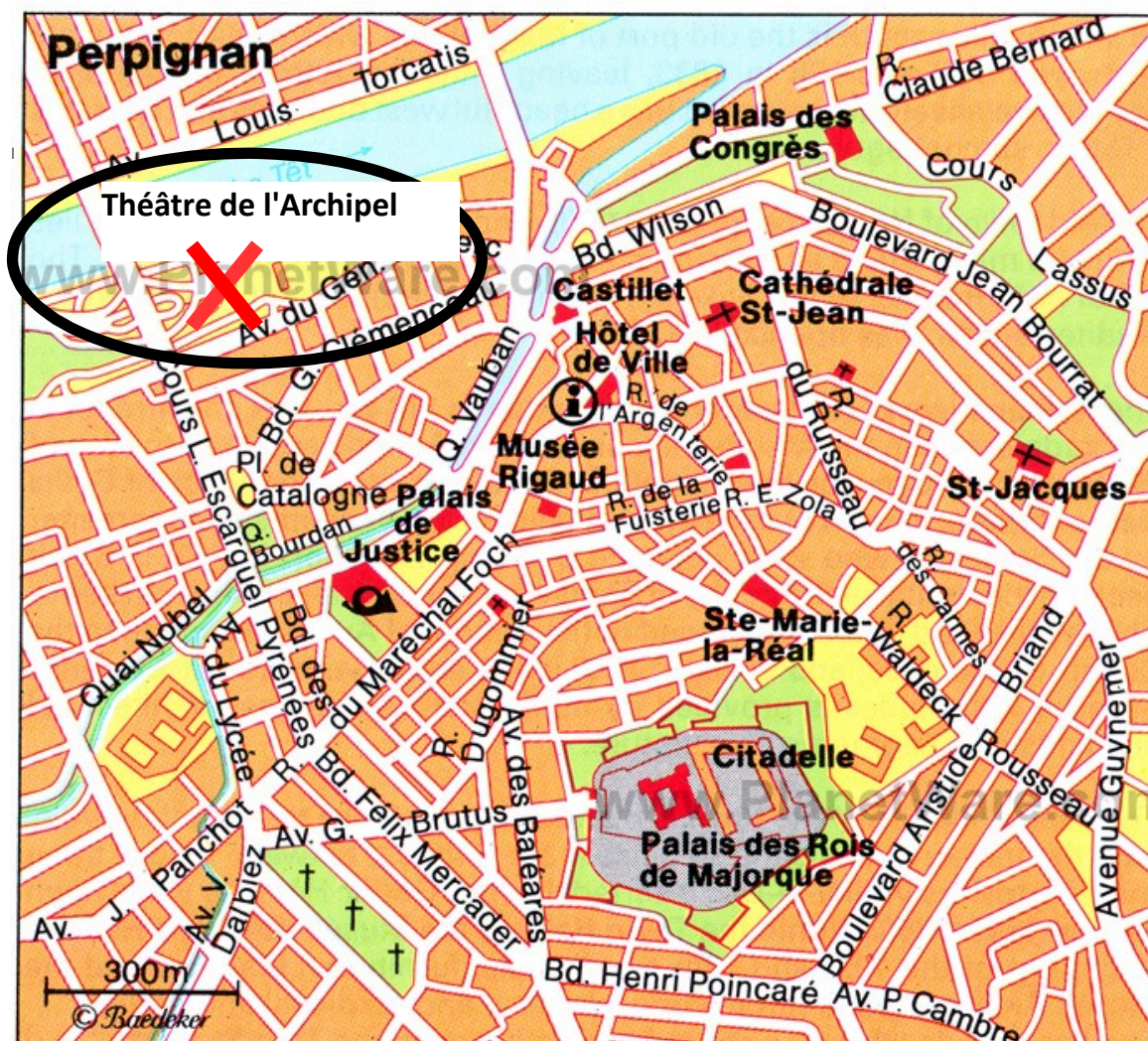
Коллекция предлагаемых объектов позволяет естественным образом интегрироваться в существующее городское полотно и делит программу на несколько объектов в масштабе зданий соседних районов.”



Расположение в городе

Театр расположен в самом центре города. Культурная структура, сама по себе произведение искусства, является местом создания, созревания и производства искусства.

Создание театра порождает урбанистические последствия и новое понимание пейзажа..



Архипелаг

История строительства

Придуманный и созданный объединенными архитекторами Жаном Нувелем и Бриджитт Метра, театр Архипелаг тесно связан с его местоположением и наследием. Каждый элемент конструкции отражает местную идентичность. Его первый камень был заложен в сентябре 2008 года. Торжественное открытие театра «Архипелаг» состоялось 10 октября 2011 года.



Бюджет в размере 42 млн. евро был профинансирован за счет государственно-частного партнерства, включающего город, регион, министерство культуры, Европу, Каталонскую Трансграничную Сцену и различных частных меценатов.

« Le théâtre fait	mais surtout
le théâtre fait la différence	le théâtre fait l'attraction
fait le paysage avec ses pergolas câblées	la rencontre
ses pins parasol de toujours	le carrefour
pour toujours	
fait les perspectives en les arrêtant avant qu'elles ne se détruisent	le théâtre exprime les contradictions... pour les exprimer
	et tel Sisyphe en permanence tente de les résoudre
transversal le théâtre capte le paysage	le théâtre affiche les couleurs de l'expérience
capte les perspectives	de la tradition
	du populaire
depuis la ville historique seulement par des séquences	le théâtre fait la différence par différents visages
le théâtre fait le skyline depuis l'entrée de la ville	différentes attitudes
comme une question sur l'histoire	différents milieux de vie
le théâtre fait un quartier celui qui est commencé	le théâtre continue à faire Perpignan
et qu'on ne sait pas trop comment finir...	la Catalogne par ses couleurs et ses postures
	le théâtre fait la rencontre au gré des cultures et des années »

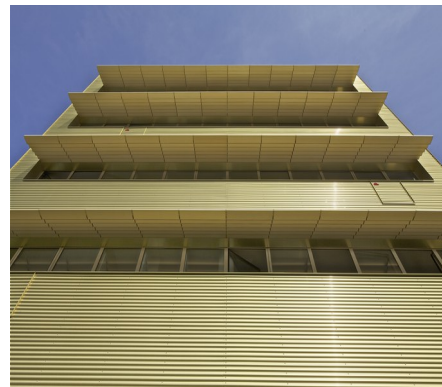
Jean Nouvel

Театр представлен в виде коллекции сопоставленных объектов, где каждое здание имеет свою индивидуальность, но принадлежит к одной семье. Он определяется своими формой, цветом и особенными материалами

Здания

Администрация – Ложи

Эта «башня» ориентирована на 4 кардинальные оси, которые открывают вид на город Тет и гору Канигу. Покрытая золотым металлом, она вибрирует в свете с четырех сторон и ссылается (с башней сценической клетки) на красно-золотой каталонский флаг.



Это здание содержит часть **лож**, где артисты готовятся перед спектаклями, и всю **административную команду**, которая обеспечивает надлежащее функционирование такой структуры.

Техническое здание

Это здание является основой для плакатов и информационного фонда. Театр отображает жизнь, которая его оживляет (концерты и спектакли).



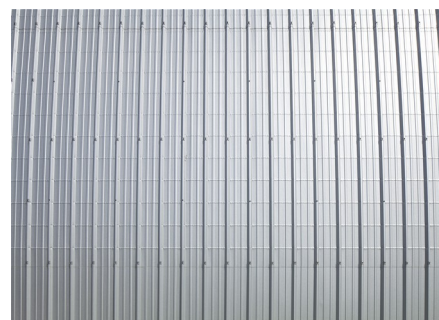
В этом корпусе техники хранят все оборудование: декорации, звуковую проводку, световые проекторы, кресла, авансцену ...



Репетиционный зал "Студия"

Эта комната снаружи построена из светлого алюминия, а внутри покрыта антрацитовым деревом.

Здесь обычно начинается каждый спектакль ... В репетиционной комнате. Здесь рабочее место артистов. Они репетируют их спектакль в очень благоприятных условиях, так как зал такой же большой, как и сцена Граната. Таким образом, они могут работать над эволюцией в сценическом пространстве.



Стеклянные стены "Слияние внутреннего и наружного"

Входная стеклянная конструкция с билетной кассой и баром разрешает принять публику до или после спектакля.

Задний застекленный проход соединяет здания и позволяет проводить встречи артистов и персонала.



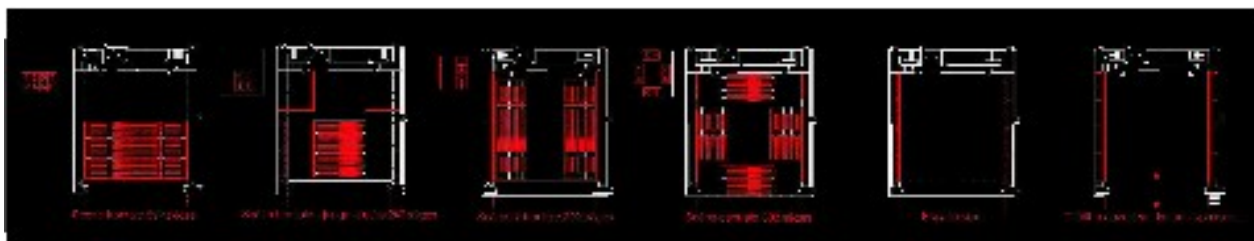
Квадрат

Это здание покрыто листовой сталью как " сталь индартин ". Материал, живой, вибрирует и развивается в образе укрытых им творений. Эта сталь с принудительной коррозией переключается с железными шахтами массива Канигу.

Этакий «черный ящик», комната творчества работает как пустая страница для артиста - режиссера.



Здесь также проводятся обедние сэндвич-концерты, мини-курсы ...Эта комната размером 22,5 x 21,7 м съемная . Трибуны убираются и складываются. Перед огромным окном обращенным к городу устанавливается и открывается перегородка.



Сценическая клетка

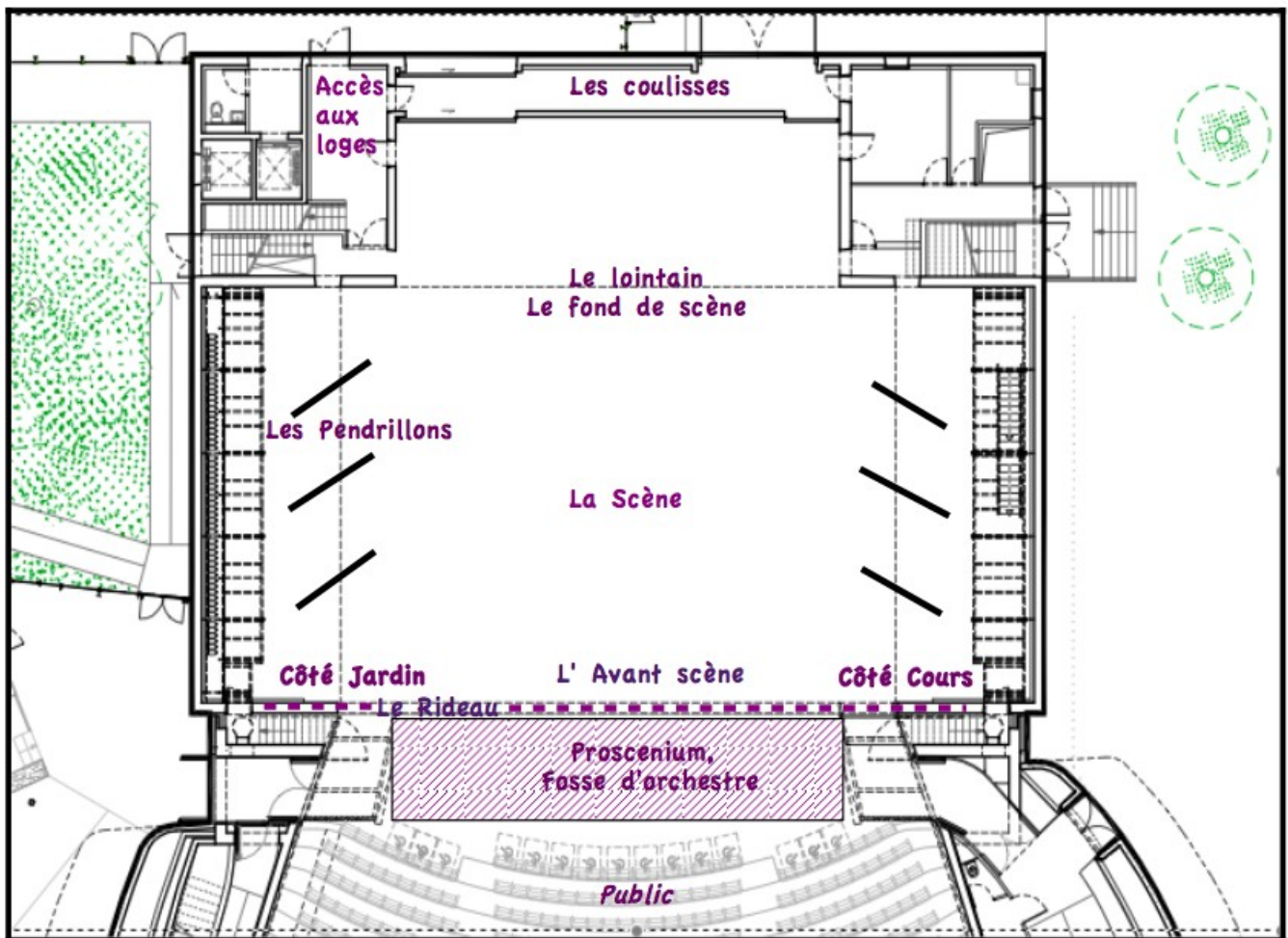


Это здание доминирует над пейзажем, как крепость замка. На гладко покрашенном и шороховатом бетоне, напоминающем городские стены своим цветом кайру, выгравированы тексты из разных культур средиземноморского бассейна.

Сценическая клетка является фокусом зрителя как снаружи, так и внутри. Здесь находится сцена шириной 20 метров, глубиной от 14,5 до 16 метров и высотой 10 метров.

Просцениум продлевает сцену или становится **оркестровой ямой**, в которой могут разместиться до 40 музыкантов.





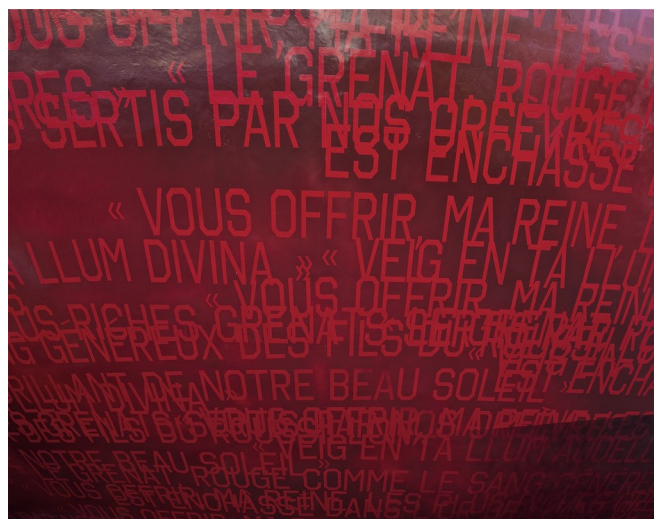
На этой великой сцене могут проходить концерты, оперы, балеты, цирковые, марионеточные или даже перекрестные представления, объединяющие различные дисциплины.

Все организовано так, чтобы представление было подчеркнуто. Зритель может хорошо видеть и слышать благодаря работе техников, всегда присутствующих в тени.

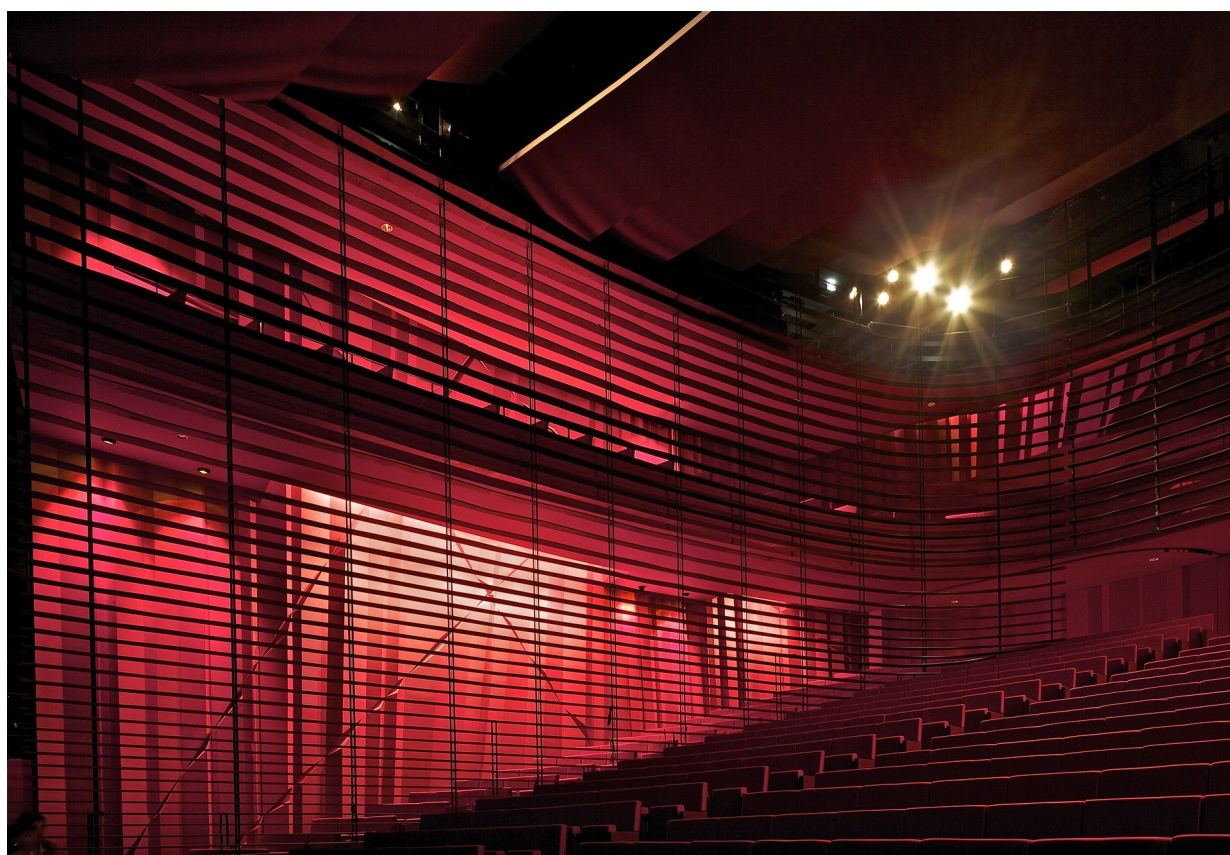


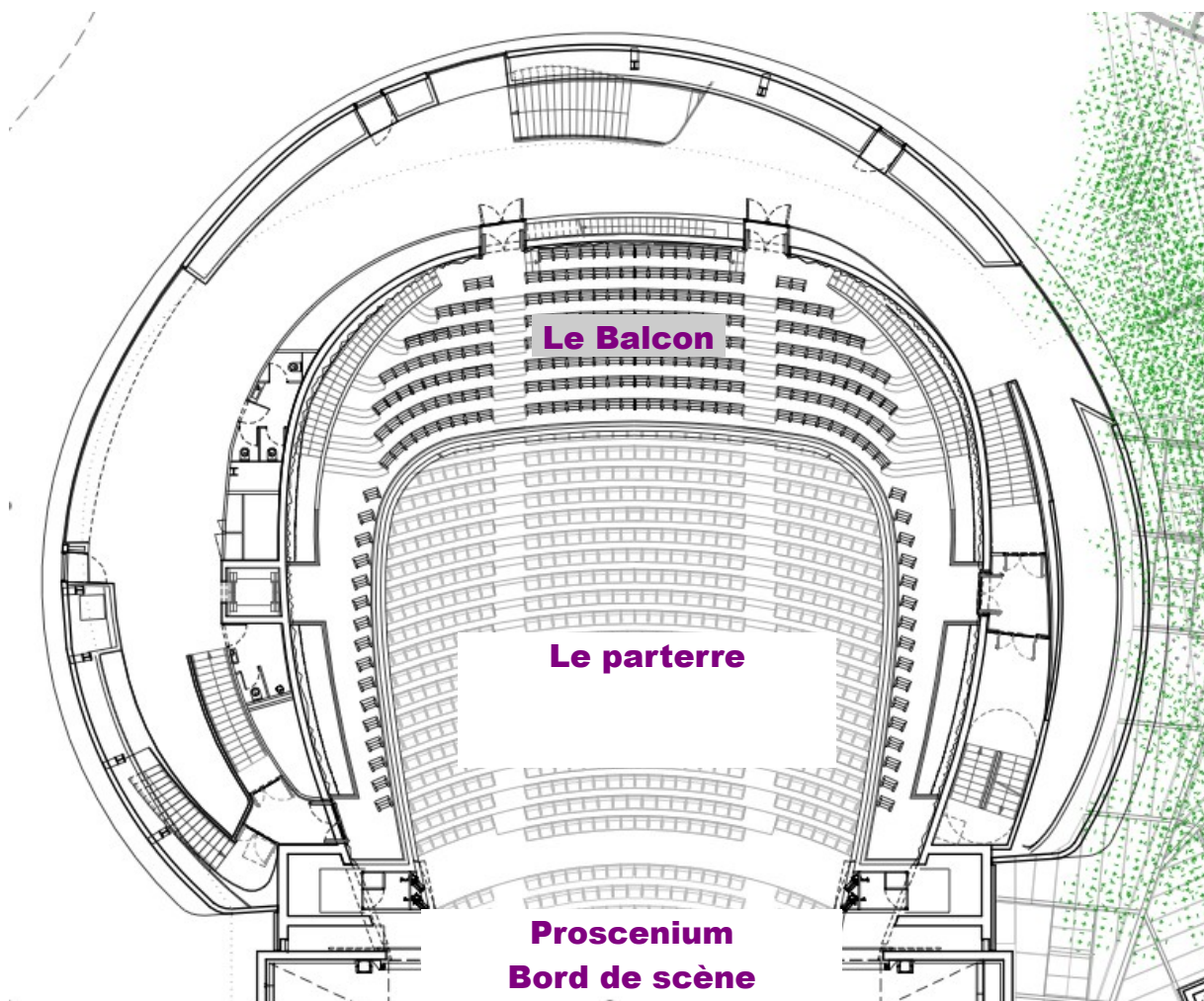
Гранат

Привлекая внимание своей особой формой и цветом, Гранат принимает публику. Набрызг- бетон, покрытый цветной смолой «гранат» (камень, символизирующий область, выброшенный на окраину Тета) маскирует вездесущие надписи.



Стены интерьеров складываются, ссылаясь на Органы Иль-сюр-Тет, благоприятствуя акустике. Эта комната окутывает зрителя защитной оболочкой и теплой атмосферой. Его моденатура (орнаментальная обработка) способствует различным типам представлений.





Датчик вместимости, может колебаться от 600 до 1100 мест с балконом. С помощью съемных перегородок, сделанных из деревянных реек и акустических брезентов, звуковые и визуальные пространства уменьшаются, способствуя близости «сцены – публики».



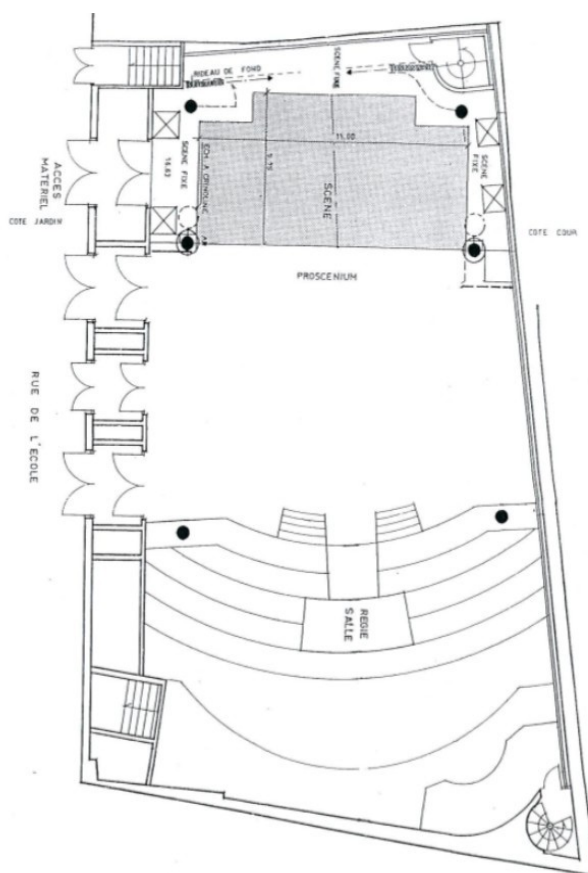
Ельмедиатор



Ельмедиатор: В зале Ельмедиатор, расположенным менее чем в 500 метрах от Граната и Квадрата, проводится бóльшая часть концертного сезона современной музыки Театра Архипелага.

Зал, открытый в 1997 году, является местом современной музыки Перпиньяна.

В дополнение к его 800-местному залу, Ельмедиатор имеет студию звукозаписи и репетиционную комнату.



**Dossier en version russe réalisé par le
Service Éducatif de l'Archipel
grâce à l'aimable participation de la maman de Sofia B.
serviceeducatif@theatredelarchipel.org**

Crédits photos :
©Marie-Sophie Hel
©Atelier METRA + ASSOCIÉ
©Bertrand Pichene - Pictoria
©Philippe Rouault

